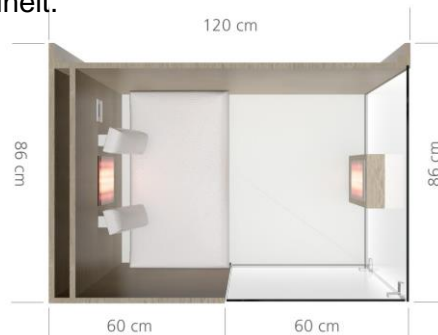


Produktdatenblatt | Ausschreibungstexte

Modell b-intense line 1

Design-Infrarotkabine mit hochwertiger Infrarot-technologie für eine Person zur Wellness-Anwendung im privaten oder gewerblichen Bereich.

Das b-intense® Modell b-intense line 1 bietet innovative Gestaltung für hohe Ansprüche. Die patentierten Infrarotstrahler bieten beste Wirkung, sowie Leuchtkraft und 100% Hygiene. Das offene Design mit großen Glasflächen sorgt für ein edles und besonders modernes Aussehen und ein absolutes Gefühl von Freiheit.



Abmessungen (BxTxH):
Material:

120 x 86 x 200 cm, für 1 Person
Korpus wahlweise aus Dreischicht-Fichte-Vollholz 19 mm oder Holzverbundelementen 19 mm stark in unterschiedlichen Holz- und Farbdesigns. Boden aus Schichtstoffplatte 40 mm stark, mit eingearbeiteter Heizmatte (Anwendung: „Für kalte Füße“). 8 mm ESG-Sicherheitsglas.

Tiefenwärme:

2x b-intense® Infrarotstrahler mit Vollspektrumlampe für Infrarot A-, B- und C-Strahlung (Front: 750W – schwenkbar, Back: 350W)

Strahlerleistung:

1.150 Watt

Elektrischer Anschluss:

230 Volt; Vorsicherung: 16 A + FI-Schutzschaltung

Steuerung:

b-control deluxe mit Einzelstrahler-Steuerung, Intensitätsregelung und AUX-Anschluss
automatisches Frischluftsystem

Zubehör:

Ausstattung:

- „Für alle Sinne“ (High-Power LED-Farblichtsystem mit integrierter Soundanlage (inkl. SD-Karte mit Entspannungsmusik), Aromaanwendung)
- „Sitzbereich Deluxe“ (ergonomisch geformter Sitzbereich mit hochwertigem Spezial-Kunstlederbezug)
- „Für kalte Füße“ (integrierter Flächenstrahler im Fußboden)

Fabrikat:

b-intense

Modellreihe:

b-intense line

Modell:

b-intense line 1

Artikelnummer:

10100

Lüftung:

Lüfter Type D1225C12B1AP-11: Axiallüfter aus ABS Kunststoff Größe (LxBxH): 120x120x25 mm; doppelt kugellagert; Nennspannung: 12VDC; Max. Förderleistung: 31m³/h; Stromaufnahme 15mA; Nenndrehzahl: 500 U/min; Max. Geräusch-Entwicklung: 5 db (A); Kabelanschluss: 2x0,75 mm²; MTBF (~Lebensdauer): 100.000h

Sonstiges:

Netzstecker 230V Schuko Stecker zur Hauptstromversorgung

CE Konformität

Die b-intense[®] Tiefenwärmekabine entspricht den CE-Richtlinien.

Aufstellungsbedingungen:

Raumbeschaffenheit:

- In Nassräumen muss die Kabine so aufgestellt werden, dass sie vor direktem Spritzwasser und Nässe am Boden geschützt ist.
- Kondenswasserbildung im Aufstellungsraum der Kabine muss verhindert und Lüftung möglich sein.
- Abstand zur Decke: 10 cm für Lüftung; es muss für ausreichend Luftzirkulation gesorgt sein
- Abstand zur Wand: automatisch gegeben durch die verlängerten Seitenwände (10 cm), die formschön direkt an die Wand anschließend aufgestellt werden können
- Umgebungstemperatur: mind. 10°C, max. 40°C
- Luftfeuchtigkeit: max. 50%
- Nicht für den Außenbereich geeignet

Bodenbeschaffenheit:

- Traglast: max. 250 kg/m²; somit einsetzbar wie ein gewöhnliches Möbelstück

Um Feuchtigkeitsschäden vorzubeugen, müssen bei der Montage alle Fugen, Stöße und Nuten mit Silikon versiegelt werden.

Qualitäts- und Technikdetails

Der Kabinenkörper besteht wahlweise aus Dreischicht-Fichte-Vollholz 19 mm stark oder Holzverbundelementen 19 mm stark in unterschiedlichen Dekorvarianten. Der Boden wird als Schichtstoffplatte 40 mm stark ausgeführt, in welche eine Heizmatte eingearbeitet wird (Anwendung: „Für kalte Füße“). Das verwendete Glas ist ESG- Sicherheitsglas, Stärke 8 mm.

Sitzbereich:

„Sitzbereich Deluxe“: Sitzbank und Rückenlehnen gepolstert und überzogen mit hochwertigem, brandsicherem, weißem Kunstleder. Das langlebige Kunstleder mit eingefärbter Mehrfachbeschichtung hat einen sehr flexiblen Träger aus Textilgewebe (Polyamid-Jersey). Es ist antimikrobiell und hocheffizient schmutzabweisend behandelt, schimmelhemmend ausgerüstet und erfüllt höchste Hygieneanforderungen; aufgrund der rutschfesten Eigenschaften gewährleistet es Sicherheit und Komfort; wasserdicht und pflegeleicht; Form- und Farbbeständigkeit, Widerstandsfähigkeit gegen Knautschen und Reiben.

Infrarottechnik:

2 b-intense® Infrarotstrahler mit Vollspektrumlampen (Infrarot A, B, C): 1 Frontstrahler à 750 Watt (schwenkbar) und 1 Rückenstrahler à 350 Watt; Steckeranschlüsse Typ gst 18/3 3 mtr, Spannung: 230V/60Hz, ca. 5.000 Brennstunden; Quarz-Halogen-Strahlerstab, hinter einem Reflektor angebracht, abgedeckt durch extrem hitzeresistentes Robax-Filterglas, Infrarotstrahler geprüft von TÜV und dem Forschungszentrum Seibersdorf; CE konform

Steuerung:

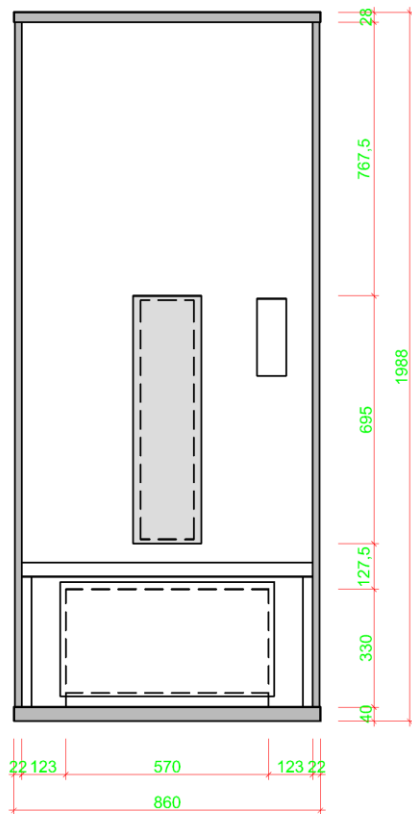
Die einfach bedienbare, superflache, digitale Steuerung b-control deluxe in modernem weiß, mit dem Bedienteil auf der Vorderseite (Kabineninnenseite), welches die Intensität des Front- und Rückenstrahlers getrennt voneinander, das Lüftungssystem, die Fußwärme, die Spracheinstellung, das Farblicht, die Musikwiedergabe und die Lautstärke steuert. Die Funktionen werden über Touch-Tasten bedient und auf einem Graphikdisplay dargestellt.

Im Revisionskasten hinter der Sitzbank befinden sich 6x 230 VAC-Anschlüsse für Infrarotstrahler 230V Lüfter und Fußmatte (Anschluss über 3-polige, verspolichere Stecker P, N, PE). Des Weiteren ein 2-poliger Anschluss für 12V Lüfter und den Temperatursensor, ein 7-poliger Anschluss für Farblicht und Lautsprecher. Verbindung zum Bedienteil über RJ-Buchse bzw. AUX-Anschluss.

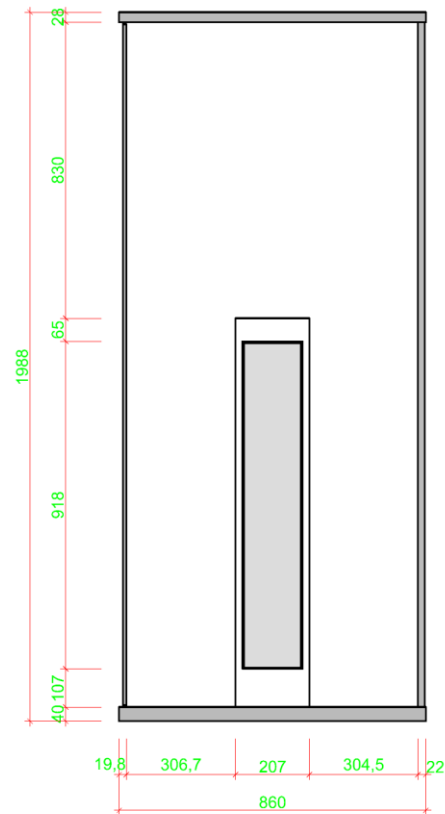
Ersatzteile*:

b-intense® Strahler 350/750 Watt, Ersatzlampe für b-intense® Strahler 350/750 Watt, Steuerung b-control deluxe, Sitzbank und Rückenlehnen aus Holz/Leder, LED-Farblicht, Lüftung

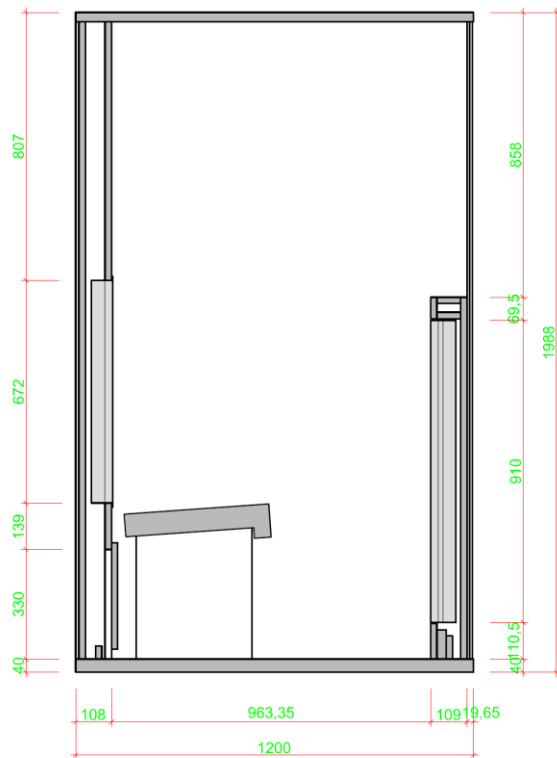
* Artikel- und Preisdetails s. aktuelle Fassung der b-intense Preisliste



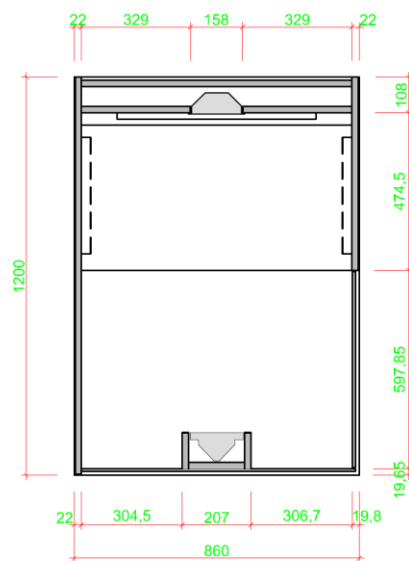
Ansicht Rückwand



Ansicht Vorderwand



Vertikalschnitt



Horizontalschnitt