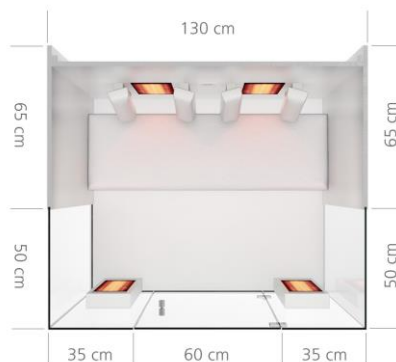
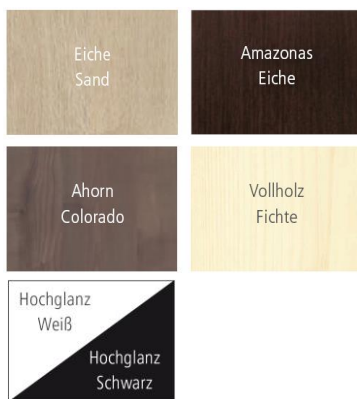


## Produktdatenblatt | Ausschreibungstexte

### Modell b-intense line 2

Design-Infrarotkabine mit hochwertiger Infrarottechnologie für zwei Personen zur Wellness-Anwendung im privaten oder gewerblichen Bereich.

Das b-intense® Modell b-intense line 2 bietet innovative Gestaltung für hohe Ansprüche. Die patentierten Infrarotstrahler bieten beste Wirkung, sowie Leuchtkraft und 100% Hygiene. Das offene Design mit großen Glasflächen sorgt für ein edles und besonders modernes Aussehen und ein absolutes Gefühl von Freiheit.



Abmessungen (BxTxH):  
Material:

130 x 115 x 200 cm, für 2 Personen  
Korpus wahlweise aus Dreischicht-Fichte-Vollholz 19 mm oder Holzverbundelementen 19 mm stark in unterschiedlichen Holz- und Farbdesigns. Boden aus Schichtstoffplatte 40 mm stark, mit eingearbeiteter Heizmatte (Anwendung: „Für kalte Füße“). 8 mm ESG-Sicherheitsglas.

Tiefenwärme:

4x b-intense Tiefenwärmestrahler mit Vollspektrumlampe für Infrarot A-, B- und C-Strahlung (2x Front: 750W – schwenkbar, 2x Back: 350W)

Strahlerleistung:

2.250 Watt

Elektrischer Anschluss:

230 Volt; Vorsicherung: 16 A + FI-Schutzschaltung

Steuerung:

b-control deluxe mit Einzelstrahler-Steuerung, Intensitätsregelung und AUX-Anschluss

Zubehör:

automatisches Frischluftsystem

Ausstattung:

- „Für alle Sinne“ (High-Power LED-Farblichtsystem mit integrierter Soundanlage (inkl. SD-Karte mit Entspannungsmusik), Aromaanwendung)
- „Sitzbereich Deluxe“ (ergonomisch geformter Sitzbereich mit hochwertigem Spezial-Kunstlederbezug)
- „Für kalte Füße“ (integrierter Flächenstrahler im Fußboden)

Fabrikat:

b-intense

Modellreihe:

b-intense line

Modell:

b-intense line 2

Artikelnummer:

10200

### **Lüftung**

Lüfter Type D1225C12B1AP-11: Axiallüfter aus ABS Kunststoff Größe (LxBxH): 120x120x25 mm; doppelt kugellagert; Nennspannung: 12VDC; Max. Förderleistung: 31m<sup>3</sup>/h; Stromaufnahme 15mA; Nenndrehzahl: 500 U/min; Max. Geräusch-Entwicklung: 5 db (A); Kabelanschluss: 2x0,75 mm<sup>2</sup>; MTBF (~Lebensdauer): 100.000h

### **Sonstiges:**

Netzstecker 230V Schuko Stecker zur Hauptstromversorgung

### **CE Konformität**

Die b-intense<sup>®</sup> Infrarotkabine entspricht den CE-Richtlinien.

### **Aufstellungsbedingungen:**

#### Raumbeschaffenheit:

- In Nassräumen muss die Kabine so aufgestellt werden, dass sie vor direktem Spritzwasser und Nässe am Boden geschützt ist.
- Kondenswasserbildung im Aufstellungsraum der Kabine muss verhindert und Lüftung möglich sein.
- Abstand zur Decke: 10 cm für Lüftung; es muss für ausreichend Luftzirkulation gesorgt sein
- Abstand zur Wand: automatisch gegeben durch die verlängerten Seitenwände (10 cm), die formschön direkt an die Wand anschließend aufgestellt werden können
- Umgebungstemperatur: mind. 10°C, max. 40°C
- Luftfeuchtigkeit: max. 50%
- Nicht für den Außenbereich geeignet

#### Bodenbeschaffenheit:

- Traglast: max. 250 kg/m<sup>2</sup>; somit einsetzbar wie ein gewöhnliches Möbelstück

Um Feuchtigkeitsschäden vorzubeugen, müssen bei der Montage alle Fugen, Stöße und Nuten am Boden mit Silikon versiegelt werden. Optional können bei professioneller Verarbeitung auch die senkrechten Glasstöße von innen versiegelt werden, um die Glasstabilität - bei gleichbleibender Wirkung der Infrarotkabine - zu erhöhen.

## Qualitäts- und Technikdetails

Der Kabinenkörper besteht wahlweise aus Dreischicht-Fichte-Vollholz 19 mm stark oder Holzverbundelementen 19 mm stark in unterschiedlichen Dekorvarianten. Der Boden wird als Schichtstoffplatte 40 mm stark ausgeführt, in welche eine Heizmatte eingearbeitet wird (Anwendung: „Für kalte Füße“). Das verwendete Glas ist ESG- Sicherheitsglas, Stärke 8 mm.

### **Sitzbereich:**

„Sitzbereich Deluxe“: Sitzbank und Rückenlehnen gepolstert und überzogen mit hochwertigem, brandsicherem, weißem Kunstleder. Das langlebige Kunstleder mit eingefärbter Mehrfachbeschichtung hat einen sehr flexiblen Träger aus Textilgewebe (Polyamid-Jersey). Es ist antimikrobiell und hocheffizient schmutzabweisend behandelt, schimmelhemmend ausgerüstet und erfüllt höchste Hygieneanforderungen; aufgrund der rutschfesten Eigenschaften gewährleistet es Sicherheit und Komfort; wasserdicht und pflegeleicht; Form- und Farbbeständigkeit, Widerstandsfähigkeit gegen Knautschen und Reiben.

### **Infrarottechnik:**

4 b-intense<sup>®</sup> Infrarotstrahler mit Vollspektrumlampen (Infrarot A, B, C): 2 Frontstrahler à 750 Watt (schwenkbar) und 2 Rückenstrahler à 350 Watt; Steckeranschlüsse Typ gst 18/3 3 mtr, Spannung: 230V/60Hz, ca. 5.000 Brennstunden; Quarz-Halogen-Strahlerstab, hinter einem Reflektor angebracht, abgedeckt durch extrem hitzeresistentes Robax-Filterglas; Infrarotstrahler geprüft von TÜV und dem Forschungszentrum Seibersdorf; CE konform und patentiert.

### **Steuerung:**

Die einfach bedienbare, superflache, digitale Steuerung b-control deluxe in modernem weiß, mit dem Bedienteil auf der Vorderseite (Kabineninnenseite), welches die Intensität des Front- und Rückenstrahlers getrennt voneinander, das Lüftungssystem, die Fußwärme, die Spracheinstellung, das Farblicht, die Musikwiedergabe und die Lautstärke steuert. Die Funktionen werden über Touch-Tasten bedient und auf einem Graphikdisplay dargestellt.

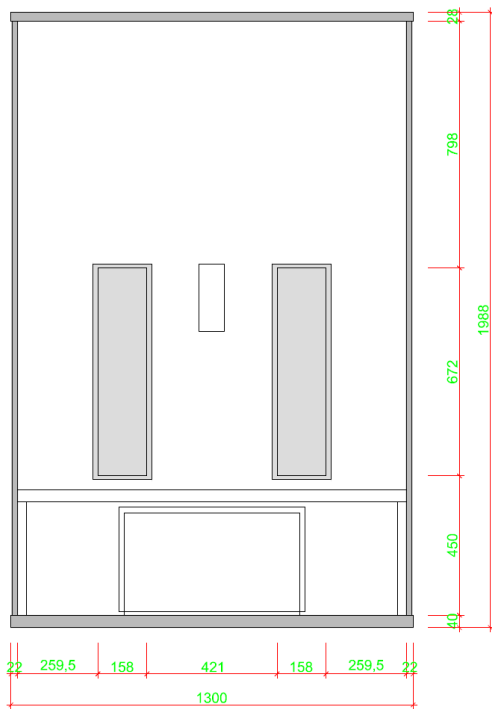
Im Revisionskasten hinter der Sitzbank befinden sich 6x 230 VAC-Anschlüsse für Infrarotstrahler 230V Lüfter und Fußmatte (Anschluss über 3-polige, verspolichere Stecker P, N, PE). Des Weiteren ein 2-poliger Anschluss für 12V Lüfter und den Temperatursensor, ein 7-poliger Anschluss für Farblicht und Lautsprecher. Verbindung zum Bedienteil über RJ-Buchse bzw. AUX-Anschluss.

### **Ersatzteile\*:**

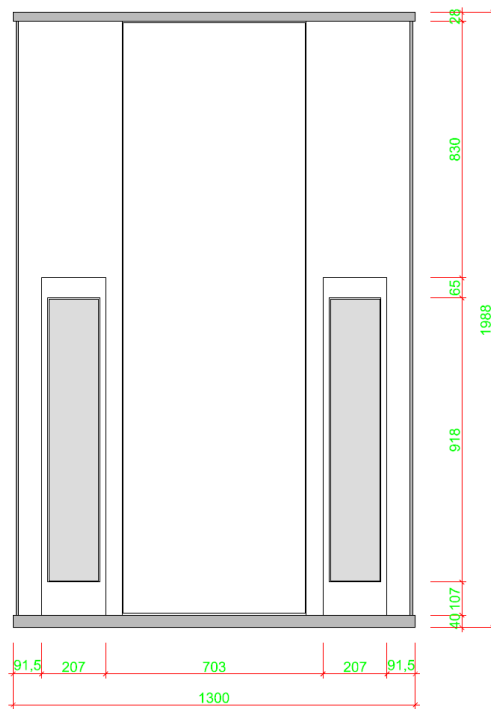
b-intense<sup>®</sup> Strahler 350/750 Watt, Ersatzlampe für b-intense<sup>®</sup> Strahler 350/750 Watt, Steuerung b-control deluxe, Sitzbank und Rückenlehnen aus Holz/Leder, LED-Farblicht, Lüftung

---

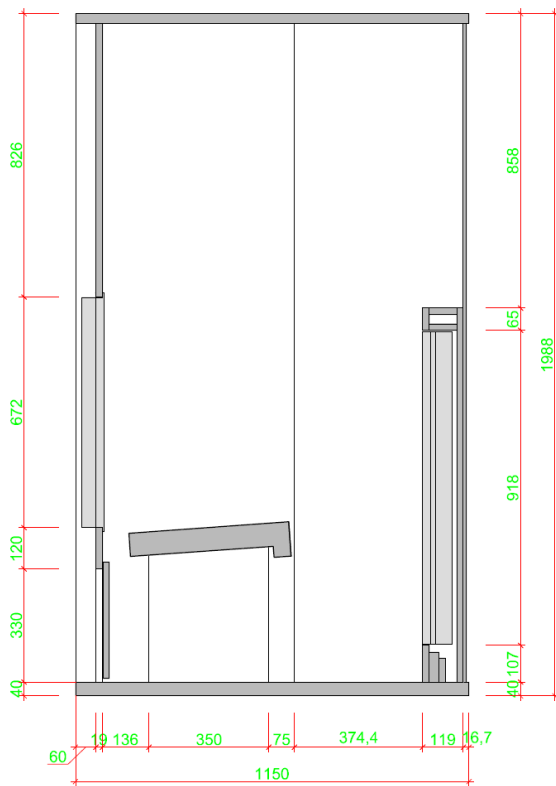
\* Artikel- und Preisdetails s. aktuelle Fassung der b-intense Preisliste



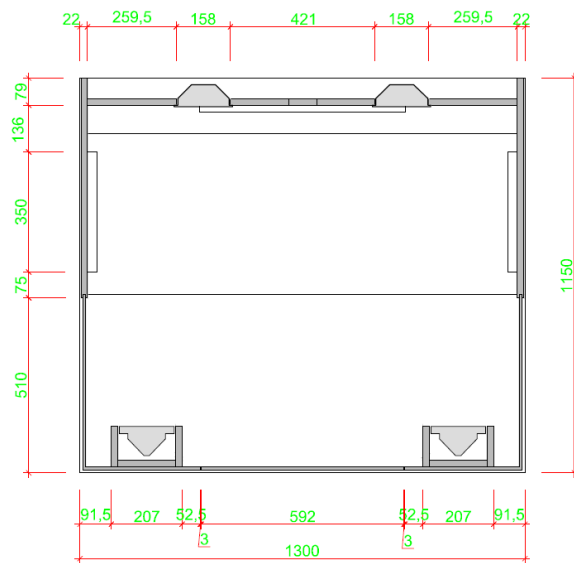
Ansicht Rückwand



Ansicht Vorderwand



Vertikalschnitt



Horizontalschnitt